

FILATELIA ENTOMOLOGICA

Salvador Lacueva

El coleccionismo de sellos es, sin duda alguna, una de las aficiones con mayor número de seguidores en todo el mundo, quizás debido a la diversidad de sus motivos, su belleza intrínseca, la cultura histórica y/o artística que contienen o quien sabe si a añorar una infancia perdida en la que las estampas infantiles eran una ventana al mundo exterior y a la fantasía.

Sus continuas emisiones obligan a la representación de mil motivos diferentes: deportes, descubrimientos científicos, Reyes y Monarcas, religión, historia, fauna, pintura y un largo etcétera del que puede excluirse la filatelia inglesa cuyo único motivo parece ser el retrato de la Reina.

Aunque no es habitual, de vez en cuando, aparecen sellos con motivos faunístico y, en casos todavía más raros, dedicados a representar especies entomológicas. En algunos países -Francia, Gran Bretaña- existen, incluso, asociaciones filatélicas dedicadas exclusivamente a este motivo. No en España, por supuesto.

En cualquier caso, y a pesar de considerarme un perfecto novato en materia filatélica, tengo desde hace años esta afición y me decidí a realizar este pequeño artículo -primero de una serie- que irán apareciendo en el BOLETIN con el objeto de animar a los colegas no tanto a coleccionar sellos como a que puedan apreciar que la filatelia entomológica es otra forma de ver la Entomología.

Quiero dedicar esta serie de trabajos a **Fernando Español**, buen filatélico, buen entomólogo, buen amigo de quienes le conocimos.

A continuación (página siguiente), reproduzco (X 2) las dos primeras series correspondientes a coleópteros ibero-gálicos. Las fichas técnicas de las dos emisiones, son:

| | PRIMERA SERIE: | SEGUNDA SERIE: |
|-----------------|-------------------------------------------|---------------------------------|
| País: | FRANCIA | FRANCIA |
| AÑO: | 1982 | 1983 |
| TEMA: | FAUNA-INSECTOS | FAUNA-INSECTOS. |
| REFERENCIA: | XXT 103/08 | XXT 109/12 |
| P.V.P. (Aprox): | 685,- ptas. | 300,- ptas. |
| VALORES: | 0.10; 0.20; 0.50; 1.00; 2.00 y 4.00 FF | 0.30 ; 0.40; 3.00; y 5.00 FF |

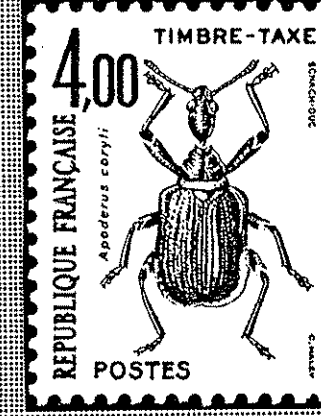
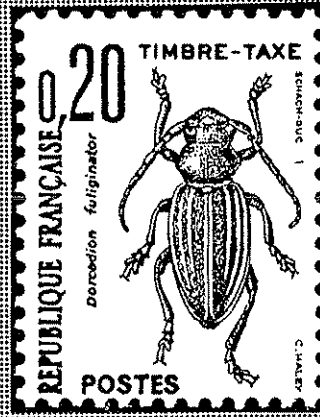
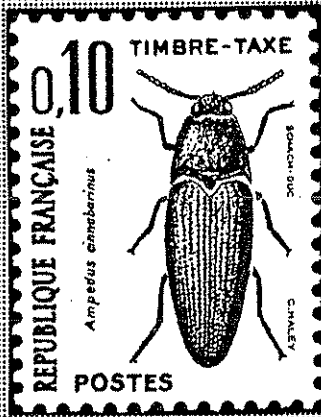
Algunas direcciones de interés para los aficionados, son:

THE BUTTERFLY AND MOTH STAMP SOCIETY, fundada en 1985, que publica la revista **THE SWALLOWTAIL**. 63, Dorchester Road; Garstang; Preston PR3 1HH, Gran Bretaña.

EDITIONS A.V., 7, rue de Chateaudin, Paris 9ème, que edita el catálogo de los sellos de animales del mundo entero y el repertorio sistemático de los sellos de animales.

Salvador Lacueva. S.E.A.

PRIMERA SERIE (X 2) : 1982



SEGUNDA SERIE (X 2) : 1983

