

LOS MAS RAROS DE NUESTRA FAUNA
4. Saga pedo (Pallas, 1771)

Saga pedo es, sin duda, el más espectacular de nuestros saltamontes. Se trata de un Ortóptero perteneciente a la familia *Tettigoniidae*, subfamilia *Saginae*, con un único representante en nuestro país. La especie alcanza, en ocasiones, un tamaño que supera los 12 cms. (cabeza-oviscapto), alargada, de color verde claro o amarillento.

Vive en los cerros, sobre las hierbas altas, cereales, arbustos y rastrojos, siempre en lugares secos, durante los meses de mayo a septiembre.

Sólo se conoce la ♀ y la reproducción es partenogenética.

A pesar de su gran tamaño consigue pasar desapercibida gracias al fenómeno de la homocromía, a sus hábitos nocturnos y a su inmovilidad. La especie es depredadora.

No está citada de Aragón, pero es probable su presencia, ya que, la bibliografía recopila citas de la zona centro (Madrid, Cuenca, Toledo, Segovia y Ciudad Real), Este (Valencia, Tarragona y Gerona) y Suroeste (Badajoz y sur de Portugal). A nivel mundial, es común en Siberia occidental, Centro y Sur de Europa (incluida la zona mediterránea francesa), Egipto, etc.

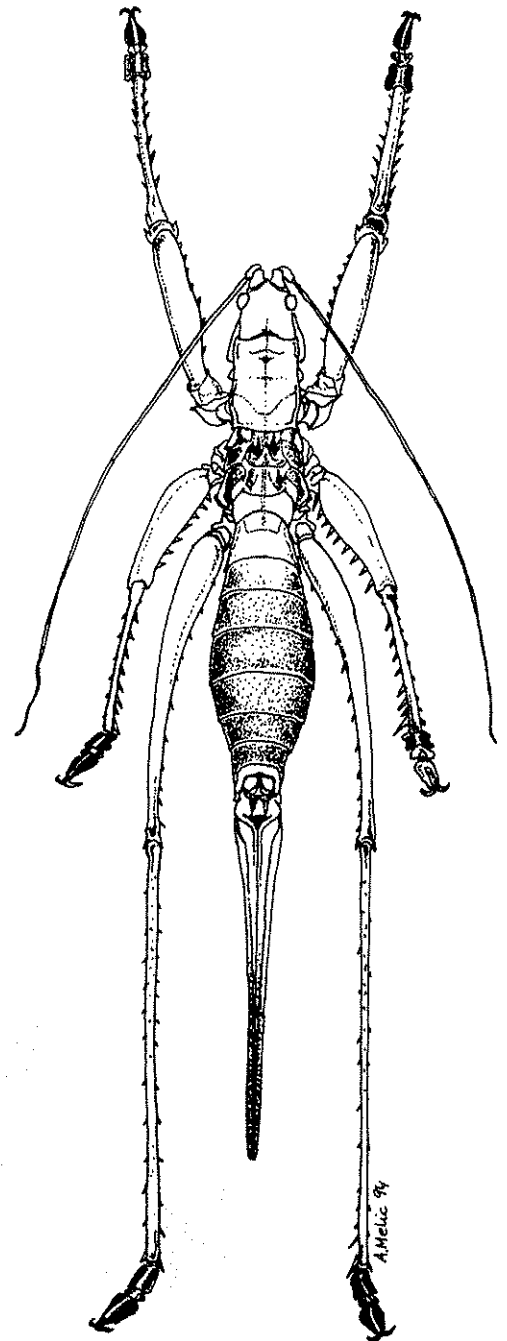
Saga pedo se encuentra incluida en el anexo 2 (especies estrictamente protegidas) del Convenio de Berna, así como en el anexo 4 de la Directiva Hábitat. La Ley de Flora y Fauna Silvestres de la Comunidad Autónoma de Madrid la incluye también en sus medidas de protección como especie "en peligro de extinción". Sin embargo, su inclusión en todas estas disposiciones, es posible que se deba más a la espectacularidad de la especie (pues son las que, a la postre, terminan figurando en las normas de protección, independientemente de su auténtico estatus) que a una situación preocupante de sus poblaciones.

A.Melic

Bibliografía:

PINEDO, M.C. 1985.-Los tettigoniidae de la Península Ibérica, España Insular y Norte de Africa. IV. Subfamilia *Saginae* STAL, 1874. *Graellsia* t.XLI: 167-172.

GLORIA, M., A. RAMOS & A. GARCIA 1992.-Invertebrados españoles protegidos por Convenios Internacionales. ICONA-CSIC.



Dibujo: ♀ Nines (Francia),
IX-1989, tamaño natural.